

Appartement - 4 pièces - 111 m²
Eze (06360)

Prix de vente : 1 290 000 €

Les honoraires d'agence seront intégralement à la charge du vendeur.

Charges : 6 264 €/an | Taxe foncière estimée : 1 477 €/an

Référence FR431482



EXCLUSIVITÉ

Description :

Unique : Appartement pied dans l'eau situé à Eze bord de mer . Dans la très coté résidence Silva Maris, appartement de 111 m² avec un grand salon donnant sur un large terrasse de 48 m², avec vu mer imprenable sur la crique de Eze Bord de Mer et le port de plaisance privé de Stela Maris. Ce 4 pièces en bon état est composé de 3 chambres dont une avec vue mer, un salon-salle à Manger avec cuisine américaine équipée, 1 wc indépendant, 2 salles de douche. Accès direct à la plage et au port. Climatisation, exposition sud et nord, très calme. Parking privatif en sous-sol.

Environnement

Exposition	Sud
Vue	Mer
Calme	Oui

Informations générales

Etat intérieur	Bon état
----------------	----------

Aménagements intérieurs

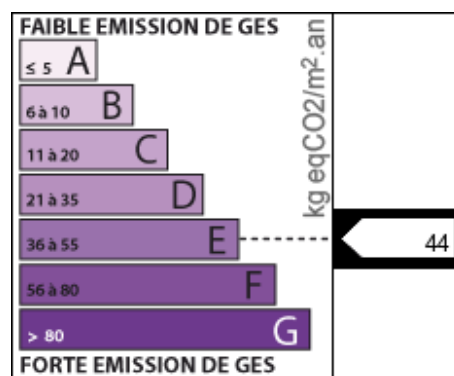
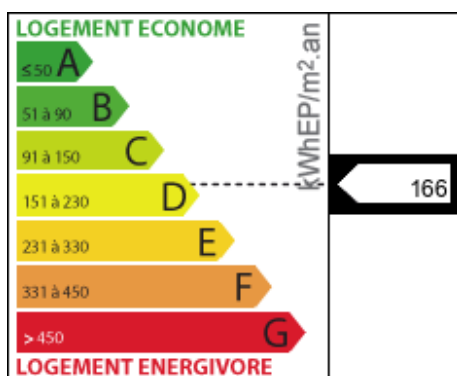
Etage	Rez de chaussée
Surface (Carrez)	111,00 m ²
Pièces	4
Chambre(s)	3
Salle(s) d'eau	2
Toilette(s)	2

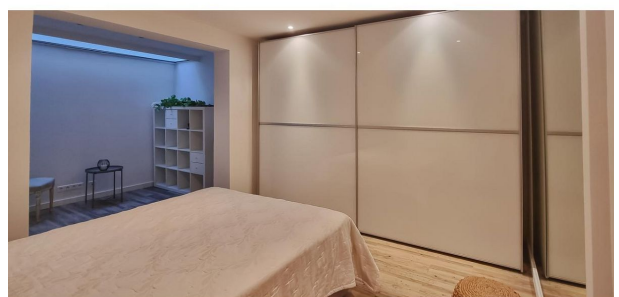
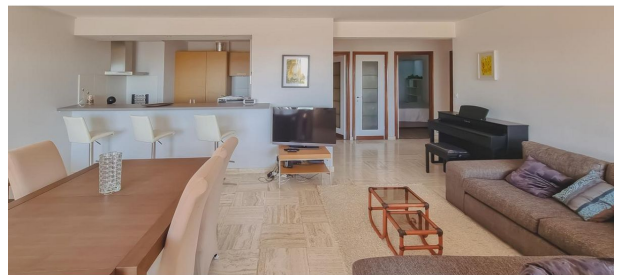
Détails énergétiques

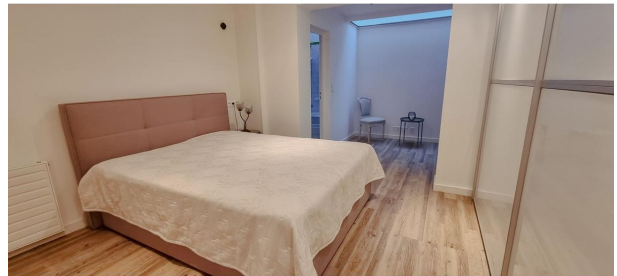
Chauffage	Collectif
Eau chaude	Collectif

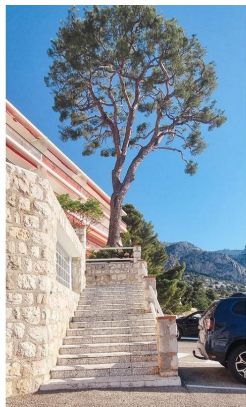
Aménagements extérieurs

Terrasse(s)	46 m ²
Parking(s)	1













Agence Gastaldy

E-mail : info@gastaldy.com

